



PODERE LA BERTA

[poderelaberta.com](http://poderelaberta.com)

REGIONE / REGION

Emilia-Romagna  
ITALIA

NOME DEL VINO / NAME OF THE WINE

FLORESCO

VITIGNO / GRAPE VARIETY

TREBBIANO

DENOMINAZIONE / APPELLATION

ROMAGNA DOC  
TREBBIANO

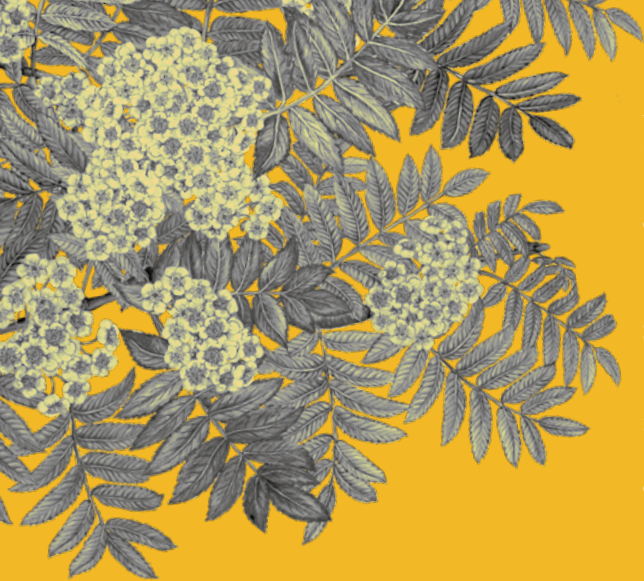
DEGUSTAZIONE / TASTING NOTES

FIORI E FRUTTA  
A POLPA BIANCA /  
WILD FLOWERS APPLE AND PEAR

VIVACE / CRISP AND VIBRANT

MORBIDO E AVVOLGENTE /  
SMOOTH AND FULL





# FLORESCO

Il trebbiano in purezza ad un'altitudine compresa tra i 180 a i 200 metri slm, con esposizione a sud.

## Sorbo

Il sorbo è una pianta molto rustica e longeva, che può vivere fino a 400 anni e che necessita di molta luce.

Il trebbiano fu il primo vitigno piantato nel nostro Podere e lo vogliamo celebrare con una pianta che possa custodire al meglio la sua storia.

## Vinificazione

Fermentazione e permanenza in acciaio per 5-6 mesi, a cui segue affinamento in bottiglia per almeno 1 mese.

## Note sensoriali

**Colore:** giallo paglierino di buona intensità con riflessi verdognoli.

**Olfatto:** da subito intenso e complesso, spiccano fragranze di fiori bianchi e frutti freschi a polpa bianca.

**Palato:** fresco, sapido e vivace in bocca, dalla buona acidità e mineralità. Corpo avvolgente, pieno e con un finale morbido che richiama la mandorla, tipica del vitigno.

